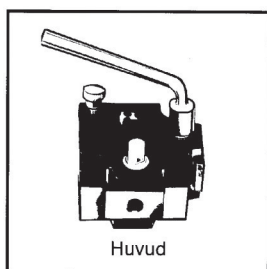




Toolfix stålfästen

Byte av olika hållare sker på några sekunder.
Konstruktionen ger utomordentlig stabilitet.



Huvud



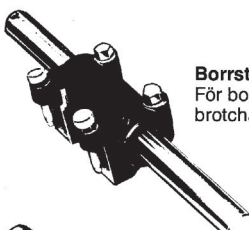
Sidohållare
För olika svarvstål, letringsgafflar etc.



Stickstålsinsats
i olika dimensioner.



V-ränna
För svarvstål med runt skaft.



Borrstånghållare
För borrstäng, borr, brotchar etc.



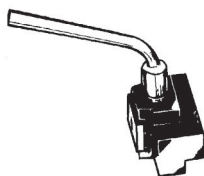
Borrstäng
För ursvarvning.
Morsekonhylsa
För olika koniska verktyg.



Trekantshållare
För stor åtkomlighet intill dubb eller fläns etc.

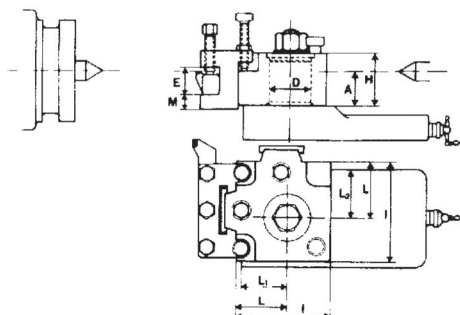


Stickstålshållare
För flera stickstålsdimensioner. Minimalt överhäng.



Insatshuvud
För att utnyttja de olika Toolfix-hållarna i äldre 4-kantsfäste.

(De olika detaljerna skiljer sig något mellan olika storlekar.)



Toolfix: Måttritning för beställning

1. Uppge vid beställning

Detalj	Fäste nr	Dimension
Ex. Huvud	2	Ø 50
Sidohållare	2	-
Morsekonhylsa	-	Ø 40 MK 3

2. Hur välja rätt fäste

Jämför med tabellen -huvud

a) svarvens dubbhöjd

b) måttet A

c) toppslidens mått L_1 och L_2 med hålets placering L.